



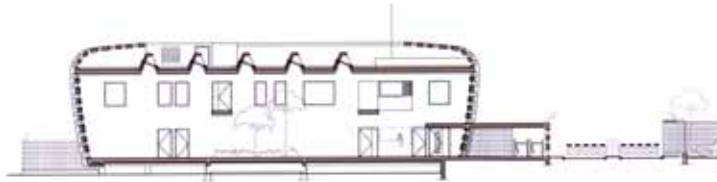
## TERMINAL PETROLIER LAVERA BOUCHES-DU-RHONE

E. POGGI  
A. GARRIGUE  
Architectes mandataires  
IOSIS MEDITERRANEE  
B.E.T. TCE

### Programme :

Construction de deux bâtiments : un poste de contrôle et un bâtiment logistique/maintenance

Deux sites, deux bâtiments distincts.  
Mise en place de deux outils performants insérés dans le système technique du port.



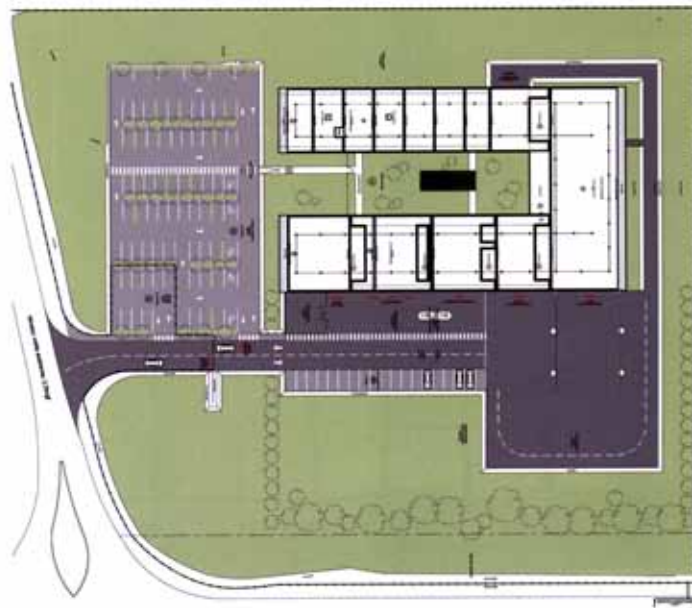
### Pour les deux sites

La prise en compte des données environnementales, le vent, l'ambiance marine.

Une "esthétique industrielle", déclinée à l'intérieur et à l'extérieur, soucieuse d'économie globale et de clarté. Deux projets compacts, traités avec des matériaux aux caractères bruts : coque de béton coulé en place, sol quartz, lame de verre armé, couverture métallique, structure répétitive adaptée aux types d'espaces, réseaux bien ordonnés, matériaux bruts ou issus des produits du commerce standardisés. Pérennité, simplicité et efficacité pour des bâtiments-outils, sensualité et bien-être en opposition au milieu agressif.

### Le poste de contrôle

Avancé dans la zone à risques industriels, c'est l'entrée officielle dans la zone sécurisée, classée Seveso. C'est un bâtiment blast-proof. Il est posé au plus près des postes d'appointage. Il traduit l'idée de protection et de sûreté. La coque est découpée de fines ouvertures, lumière naturelle. La végétation est incrustée dans la dalle. Béton brut, minéralité. "Un béton qui n'a pas peur de se confronter au lieu". Un volume revêtu d'une peinture métallisée qui se protège des rayonnements solaires. Un monolithe brillant, signal d'entrée.





**Le bâtiment : logistique et maintenance**

L'économie du projet réside dans la simplicité d'articulation des fonctions et des volumes entre eux. Il se compose de deux ailes de bâtiment, d'un jardin central et de l'atelier hydraulique, masse sur laquelle s'appuie l'ensemble. Tous ces éléments sont imbriqués autour du jardin, reliés entre eux par le système de circulation horizontale et verticale.

Côté Ouest, les bureaux sont tournés symboliquement vers le port. On a opté pour la transparence d'une façade voilée, le rythme cinétique des verticales, les reflets changeants suivant l'heure de la journée.

Côté Est, à l'abri du vent, la façade des ateliers; une grande surface plane en béton, striée par la signalétique, protégée par le débord de toiture.

La toiture, deux feuilles minces tendues qui se referment l'une vers l'autre. Un toit qui fédère la diversité des bâtiments. ■



**Maître d'Ouvrage**  
PORT AUTONOME DE MARSEILLE  
DOTFF

**ENTREPRISES**

- V.R.D. : PROVENCE TP / Gros-œuvre :
- GCC / Charpente métallique :
- NORMACADRE / Etanchéité :
- ETPHOBAT / Menuiseries extérieures :
- CHIRI S.A. / Menuiseries bois :
- S.P.T.M.I. / Revêtements sols et murs :
- SOCIETE NOUVELLE 3RS+ / Plâtrerie :
- SYSTEME CONSTR. / Faux-plafonds :
- LANGLADE / Peintures : S.G.R.
- MARAKAS / CVC, plomberie :
- SOTEC / Electricité : CEGELEC /
- Ascenseurs : SCHINDLER /

**OIL TERMINAL  
LAVÉRA - BOUCHES DU RHONE**

*Construction of two buildings : a control room and a logistics/maintenance building  
For both sites  
Consideration of the environmental factors, wind, maritime environment  
"Industrial aesthetics" applied inside and out, focusing on overall economy and clarity.  
Two compact projects, based on raw material characteristics : concrete shell cast in-situ, quartz floor, armoured glass, metallic roof, repetitive structure suited to the type of space, tidy networks, raw materials or standard commercial products.  
Permanence.  
Simplicity and efficiency for utilitarian buildings. Sensuality and well-being in opposition to the aggressive environment.*