

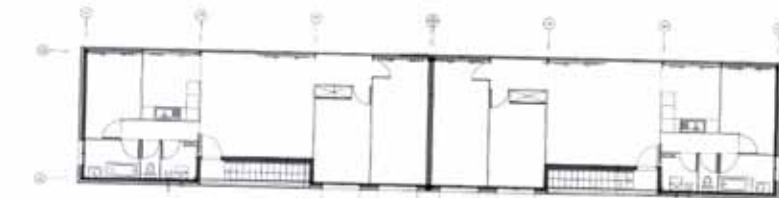


**DETAMA  
CONSTRUCTIONS**

14 MAISONS D'HABITATION  
SÉRILLAN - FLOIRAC  
MAÎTRISE D'OUVRAGE DOMOFRANCE  
MAÎTRISE D'ŒUVRE EMMANUELLE POGGI  
ET SOPHIE DUGRAVIER

Issu de l'opération de partenariat qui liait le P.U.C.A., Arc-en-rêve et Domofrance et visait à développer un mode de logement social différent, le projet de Floirac propose une alternative aux typologies traditionnelles de l'habitat pavillonnaire. Sophie Dugravier et Emmanuelle Poggi démontrent ici que l'enveloppe budgétaire habituellement dévolue à ce type de programme autorise à bâtir autrement. Elles proposent un concept qui offre à ses occupants une superficie habitable très nettement supérieure à la norme, des espaces de vie découplés et largement éclairés, ouverts sur la nature, et ce, sans pour autant imiter le splendide isolement du pavillon traditionnel.

Sur la pente d'un terrain boisé, les quatorze logements locatifs sont répartis en six bandes aux lignes brisées perchées sur des pilotis. Un niveau de référence sur une même altimétrie, laisse libre le relief avec une occupation de la parcelle qui mêle stratification verticale et division horizontale. Les habitants disposent ainsi d'une plus grande surface occupable au sol. L'emprise des VRD en est d'autant plus réduite. L'aménagement paysager du terrain, qui combine haies d'arbustes et écrans végétaux composés de frênes et de saules, viendra rétablir la continuité du site naturel et procurer de l'ombre



Plans des différents types d'appartement.

aux logements. Les arbres haute tige formeront une barrière visuelle qui garantira l'intimité des logements. Au sol l'espace ménagé sous les bâtiments regroupe les stationnements, et les abris de jardin, c'est aussi une terrasse ombrée au contact des jardins privés.

Les logements, orientés est-ouest, sont, traversant. Les façades ouvrant sur le jardin sont entièrement vitrées, fermée par des baies coulissantes protégées d'un garde-corps en maille métallique. Le long de cette façade, l'espace est optimisé pour laisser courir le regard sur

toute la longueur du logement. Un jeu de panneaux coulissants rétablit la continuité de l'espace. Les circulations sont réduites au minimum. Constructivement les logements empruntent aux procédés industriels avec une ossature en acier galvanisé supportant des planchers collaborant et une toiture constituée d'une étanchéité autoprotégée sur bacs acier. Un bardage métallique standard pour les façades, du placoplâtre peint en double pour les murs et les plafonds et, au sol, parquet flottant, PVC ou carrelage suivant la fonction de chaque pièce.

Ossature en acier, plancher collaborant, bacs acier, bardage : des matériaux industriels pour des logements vastes et lumineux.



Coupe transversale.



**DETAILS  
 CONSTRUCTIONS**

**COUPE DE DETAIL  
 VERTICALE.**

- 1- Bavette alu.
- 2- Bardage acier laqué.
- 3- Store banne.
- 4- IPN 180 mm.
- 5- Garde-corps maille métallique.
- 6- Chassis coulissant alu et double vitrage.
- 7- Isolant thermique.
- 8- Tube acier 80 x 80 mm.
- 9- Parquet flottant.
- 10- Plancher collaborant.
- 11- IPN 240 mm.
- 12- Etanchéité multicouche.
- 13- IPN 160 mm.
- 14- Ossature secondaire acier.
- 15- Volet sur vérin pneumatique.
- 16- Appui tôle laquée.

